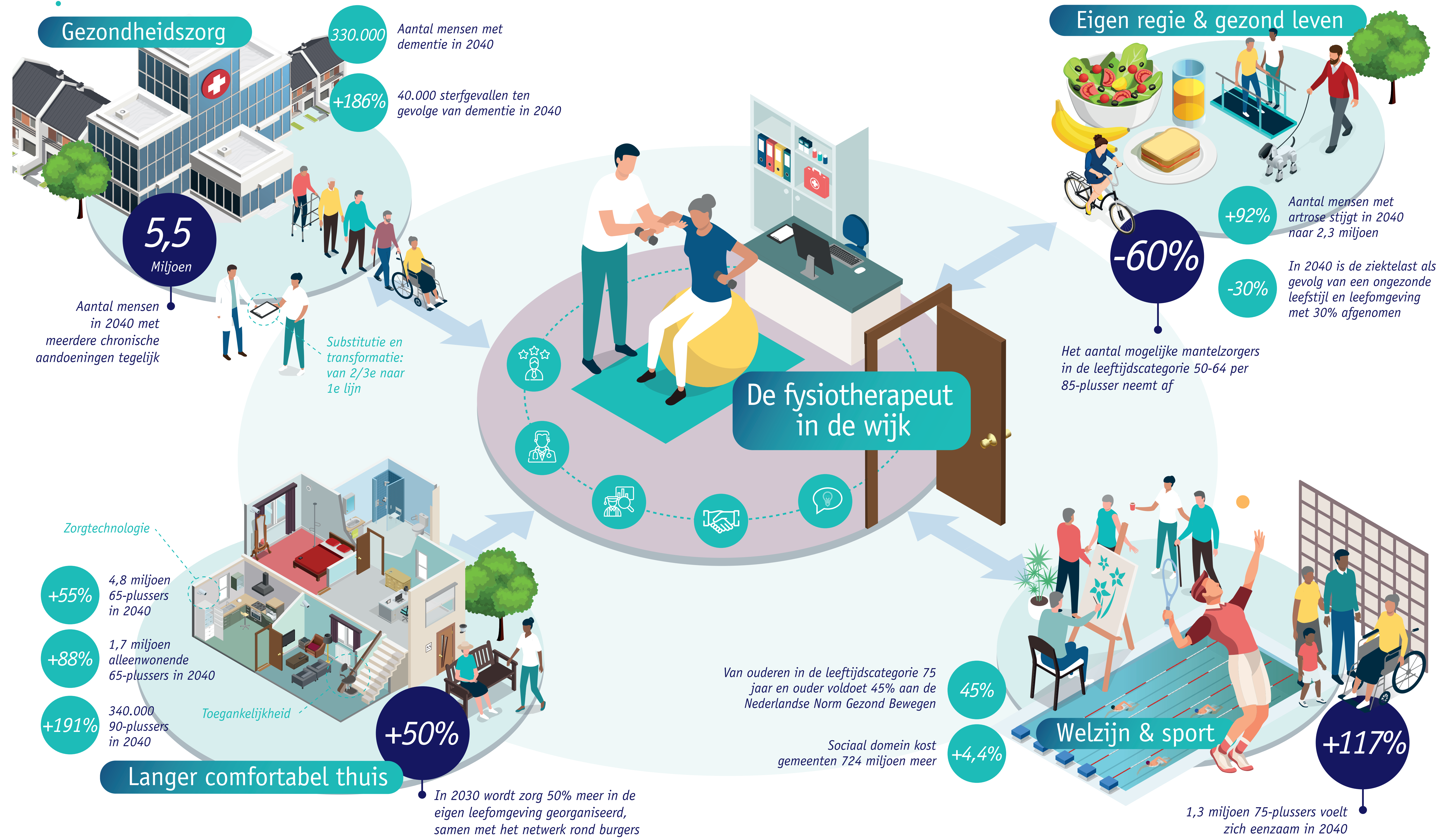


Master Fysiotherapie en Wijkgerichte Bewegezorg

De juiste beweegzorg op de juiste plek



Opleiding

- > 2 jaar deeltijd, 60 EC, bekostigd, MSc.
- > Start 09/2020, 1 dag p.w. contacttijd
- > Leergemeenschap, 6-8 professionals
- > 5 rollen – 13 leeruitkomsten

Zorgprofessional

Innovator

Netwerker

Ondernemer

Onderzoeker

Jaar 1 Inventariseren en analyseren

- A1. Inventariseert de individuele behoeften van de burger, gericht op screenen, diagnosticeren, behandelen bij individuele hulpvragen, waarbij de brede (sociale) context van de burger in de wijk wordt betrokken.
- A2. Coördineert zorg bij individuele hulpvragen van burgers met een hoog risicoprofiel en past een interprofessioneel zorgplan op individueel burgerniveau toe op basis van wederzijdse communicatie en interactie met de burger.

- B1. Inventariseert en analyseert dominante behoeften ten aanzien van beweging-vraagstukken in de wijk van een specifieke populatie.

- C1. Signaleert scholingsbehoeften en initieert en faciliteert interprofessionele leergemeenschappen in de wijk gericht op zorg- en dienstverlening passend bij de wensen en behoeften van de burger.
- C3. Participeert in een integraal netwerk (bestuur) dat focust op openheid, integriteit en verantwoordelijkheid tussen betrokken organisaties en tussen alle betrokken stakeholders.

- D1. Handelt intersectoraal op basis van kennis over politieke, economische en sociale omgevingsfactoren rond integrale zorg- en dienstverlening.
- D2. Draagt bij aan de afstemming van de kaders waarin wet- en regelgeving plaatsvindt gericht op processen rondom intersectorale samenwerking, coördinatie en continuïteit van zorg.

- E1. Formuleert vanuit praktijkvragen een onderzoeksvraag en doet systematisch bronnenonderzoek en interpreteert het beschikbare bewijs en/of best practices.
- E3. Reflecteert op het eigen handelen en verantwoordt dit. Stelt reflectieve en onderzoekende vragen over het handelen van professionals waarmee wordt samengewerkt.



Onderwijsseenheid 1 – 10 EC
'Focus op de wijk'



Onderwijsseenheid 2 – 10 EC
'Burger in de wijk centraal'



Onderwijsseenheid 3 – 10 EC
'Organisatie van zorg en welzijn'

Jaar 2 Ontwikkelen en implementeren

- B2. Initieert en implementeert waarde-toevoegende wijk-gerichte diensten en producten met betrekking tot beweegzorg gericht op het creëren van een optimaal en integraal zorg- en dienstverleningsproces voor de individuele burger, in co-creatie met belanghebbenden.

- C2. Initieert, implementeert en evalueert interprofessionele samenwerking om gezamenlijk op zorg- en welzijnsvraagstukken van burgers passende zorg- en welzijnsplannen te maken.

- D3. Ontwikkelt beleid gericht op een strategische en integrale aanpak bij complexe zorgvraagstukken in de wijk, met oog voor kosteneffectiviteit, financieringsmogelijkheden, wet- en regelgeving.

- E2. Benut de aanwezige kennis en resultaten van het bronnenonderzoek en initieert onderzoek om passende diensten en producten te ontwikkelen en te (de)implementeren.



Onderwijsseenheid 4 – 30 EC 'Masterthesis'