



### Diagnostische opdrachten KT (kinderen)

(Van Gemeren, H., Kouwenhoven, J., Peeters, A. en de Vletter, K. (2012). *Hoe komt het kind uit de verf?* Scriptie HL)

- **Vrije nat-in-nat schilderopdracht**
- Huis-boom-mens(-zon) tekening
- Vrije tekening
- Gerichte boetseeropdracht (mensfiguur)
- Vormtekeningen



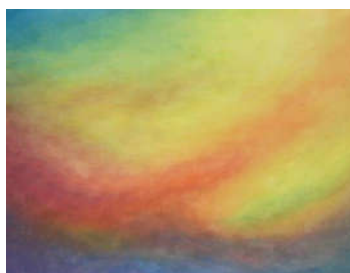
### Diagnostiek bij KT

- **Antroposofische diagnose om:**
- Therapeutisch doel
- Behandelplan
  - Mediumspecifiek**
    - (Contra)geïndiceerde materialen en technieken
    - Professionele attitude
    - Passende interventies (tijdens sessie)
  - Geïndividueerd**
    - Ziekte, symptomen
    - Persoonlijke interesses
    - Copingstijl etc.



### Diagnostische opdracht

(<http://www.kunstzinnig-therapeut.nl/hoewerkt.html>)



### Hoe kom je tot een diagnose?

- Intake
- **Waarnemingen aan beeldend werk**
- Waarnemingen aan cliënt (o.a. gedrag)
- Essentie benoemen
- Waarnemingen interpreteren
  - Medische diagnose
- Medium-specifieke diagnose



### Een voorbeeld: Nesrine (14) Client bij Kunzt.atelier

- Jeugdreuma (12 jarige leeftijd)
  - Auto-immuunziekte: grens tussen zelf en niet-zelf vervaagt
  - Ontsteking in gewrichten en spieren
    - Effect op gezinsleven
    - Effect op schoolleven
- Relatief snel met kruipen, lopen en praten
- Slaapt als baby weinig, nu slaapproblemen
- **Hulpvraag ouders:** meer plezier hebben, minder alert zijn, minder nadenken; meer open en kwetsbaar zijn



### Kunstzinnig werk

- Eerste indruk?
- Wat neem ik waar?
- Wat neem ik voelend waar?
- Wat is de essentie?



Kunstzinnig 2008 M-0K-051

### Medium-specifiek behandelplan

- Minder uitgekristalliseerd en statisch werken
  - Meer beweging
- Meer nuances in kleurovergangen en kleurintensiteit
  - Meer beweging (meer genieten)
- Uit 'schulp' kruipen en iets gaan ondernemen
  - Meer beweging



### Kunstzinnig werk

- Eerste indruk?
- Wat neem ik waar?
- Wat neem ik voelend waar?
- Wat is de essentie?



Kunstzinnig 2008

### Is de diagnostiek te onderbouwen?

- **Valideren:**
  - Relevantie methode vaststellen
  - Validiteit vaststellen
    - 'wordt vastgesteld wat we denken dat er vastgesteld wordt?'
  - Reproduceerbaarheid vaststellen
  - Praktische toepasbaarheid bepalen
- **Juiste informatie om therapeutische traject vorm te geven?**
  - Materiaal- en techniekkeuze?
  - Attitude?
  - Interventies?
  - Effecten (in medium en gedrag?)



### Medium-specifieke diagnose

- Cliënte lijkt 'vast' en 'in zichzelf' te zitten, mogelijk door angst en beperkingen reuma
- **Hulpvraag ouders:** meer plezier hebben, minder alert zijn, minder nadenken; meer open en kwetsbaar zijn



### Passende techniekkeuze

- Nat-in-nat schilderen
- Vormtekenen
- Dynamisch tekenen
- Boetseren



### Techniekkeuze en opdracht

- Nat-in-nat schilderen
- Vormtekenen
- Dynamisch tekenen
- Boetseren
- Reis



- Eerste indruk?
- Wat neem ik waar?
- Wat voel ik?
- Wat is de essentie?



### Toepasselijke interventies

- Gebruik warmere kleuren
- Maak minder verkrampde (lossere) bewegingen
- Meng pigment en water – en in de juiste verhouding
- Volg de beweging van de penseel (vanuit de impuls) en stuur niet (vanuit het hoofd)
- Breng kleur in lagen op en voorkom daarbij het gebruik van contourlijnen
- Kijk wat er op het papier gebeurt en reageer daarop
- Maak kleurovergangen



### Is de diagnostiek te onderbouwen? (2)

- Juiste informatie om therapeutische traject vorm te geven?
- Is de diagnose te bevestigen?



### Gepleegde interventies

- Gebruik warmere kleuren (aanbod)
- Maak minder verkrampde (lossere) bewegingen (3)
- Meng pigment en water – en in de juiste verhouding (3, 4, 5, 7, 8, 10)
- Volg de beweging van de penseel (vanuit de impuls) en stuur niet (vanuit het hoofd) (3, 7)
- Breng kleur in lagen op en voorkom daarbij het gebruik van contourlijnen (5, 7, 9)
- Kijk wat er op het papier gebeurt en reageer daarop (7, 10)
- Maak kleurovergangen (10)



### Kader diagnostiek KT

- Ontwikkelingsfase
- Tweeledigheid
- Drieledigheid
- **Vierledigheid**
- Zevenledigheid
- Twaalfledigheid



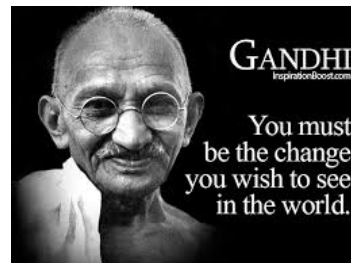
### Vierledigheid: vier 'wezensdelen'

- **Fysieke deel**



### Vierledigheid: 'vier wezensdelen' (4)

- Fysieke deel
- Levenskrachten
- Gevoel en emoties
- **Eigenheid, sturing**



### Vierledigheid: vier 'wezensdelen' (2)

- Fysieke deel
- **Levenskrachten**



(Huber, M., van der Elst, B. en Riezebos, C. (2003). *Vrije schilderijen in de KT: op zoek naar een beoordelingsmethode*. LBI, Driebergen)



### Vierledigheid: vier 'wezensdelen' (3)

- Fysieke deel
- Levenskrachten
- **Gevoel en emoties**



### Het werk is uitgekristalliseerd...

(Huber, M., van der Elst, B. en Riezebos, C. (2003). *Vrije schilderijen in de KT: op zoek naar een beoordelingsmethode*. LBI, Driebergen)



### Het werk is 'waterig'....

Huber, M., van der Elst, B. en Riezebos, C. (2003). *Vrije schilderijen in de KT: op zoek naar een beoordelingsmethode*. LBI, Driebergen



### Dominerende wezensdelen Nesrine

- **Fysieke deel**
- **Gevoel en emoties**



### Het werk is 'fel'...

Huber, M., van der Elst, B. en Riezebos, C. (2003). *Vrije schilderijen in de KT: op zoek naar een beoordelingsmethode*. LBI, Driebergen



### Beeldelementenlijst voor NiN

Huber, M., van der Elst, B. en Riezebos, C. (2003). *Vrije schilderijen in de KT: op zoek naar een beoordelingsmethode*. LBI, Driebergen

- **Fysieke deel**
  - Contour
  - Grens
  - Vorm
  - Lijnen
  - Geïsoleerde delen
  - Kleurdichtheid
- **Levenskrachten**
  - Oplossingstendens
  - Vlakgebruik
  - Centrum
  - Periferie
  - Spiegeling
  - Ademende kleuren
  - Licht kleurgebruik
- **Gevoel en emotie**
  - Gerichte beweging
  - Voorstelling
  - Licht
  - Donker
  - Intens kleurgebruik
  - Veelheid aan kleuren
  - Compositie
- **Eigenheid**
  - Motief
  - I-gebaar
  - Finishing touch



### Het werk heeft eigenheid...

Huber, M., van der Elst, B. en Riezebos, C. (2003). *Vrije schilderijen in de KT: op zoek naar een beoordelingsmethode*. LBI, Driebergen



### Beeldelementenlijst, score Nesrine

Wezensdeel	-	±	+
Fysieke deel	1	0	5
Levenskrachten	3	3	1
Gevoel/emotie	1	1	5
Eigenheid	3	0	0



