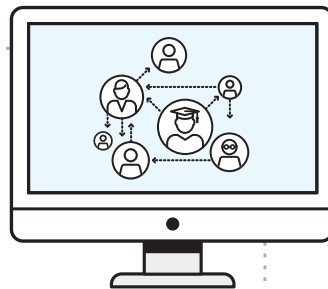




Ontwerpprincipes sociale binding in online en blended leergemeenschappen

Door middel van ontwerpgericht onderzoek zijn ontwerpprincipes gericht op het stimuleren van sociale binding in blended en online leergemeenschappen voor flexibel onderwijs verzameld. De zeven ontwerpprincipes die hieruit zijn voortgekomen zijn op deze praatplaat weergegeven en uitgewerkt.



Gebruik de praatplaat om het gesprek met je collega's en studenten te voeren over hoe jullie samen kunnen werken aan het versterken van sociale binding in leergemeenschappen.

- ✓ Begin klein en ga met één of twee ontwerpprincipes aan de slag.
- ✓ Durf te experimenteren.
- ✓ Houd bij de keuze van de ontwerpprincipe(s) rekening met de context, doelgroep en fase van de leergemeenschap.
- ✓ Realiseer je dat alle ontwerpprincipes met elkaar samenhangen.

Zie voor een uitgebreide toelichting, tips en werkvormen per ontwerpprincipe de [handreiking](#).

- Inhoudelijke elementen en houdingsaspecten
- Vorm en randvoorwaardelijke aspecten

